

## Produktdatenblatt

### migra TFT – IP20 / Brandschutz

<b>Diagonale</b>	<b>42" / 106 cm</b>	<b>46" / 117 cm</b>	<b>55" / 139 cm</b>
------------------	---------------------	---------------------	---------------------

#### Display

Nutzbare Bildfläche (h x v)	930 x 523 mm	1018 x 572 mm	1210 x 680 mm
Auflösung (Pixel)	1920 x 1080	1920 x 1080	1920 x 1080
Betrachtungswinkel (typisch)	178°	178°	178°
Kontrastverhältnis (typisch)	4000:1	4000:1	4000:1
Helligkeit (typisch)	700 cd/m <sup>2</sup>	700 cd/m <sup>2</sup>	700 cd/m <sup>2</sup>
Farben	16,7 Mio. Farben gleichzeitig (full colour)		
Reaktionszeit (typisch, grey to grey)	8ms	6,5ms	6,5ms
Hintergrundbeleuchtung	E-LED (Edge-LED)		

#### Umgebungsbedingungen

IP Schutzklasse	IP20 optional mit Schutzglasscheibe Front IP40 (Brandschutz) *		
Betriebstemperatur	5°C bis + 40°C		
Lagertemperatur	-20°C bis +60°C		
Luftfeuchtigkeit	10% to 90% (nicht kondensierend)		

#### Energiemerkmale

Leistungsaufnahme (Monitor-Variante)	87W typ. / 107W max.	77W typ. / 95W max.	99W typ. / 120W max.
Spannungsversorgung	90V bis 264V, 47Hz bis 63Hz	90V bis 264V, 47Hz bis 63Hz	90V bis 264V, 47Hz bis 63Hz

#### Maße & Gewicht

H x B x T (+/-2mm)	559 x 966 x 67 mm bzw. *95 mm	606 x 1052 x 67 mm bzw. *95 mm	714 x 1244 x 66 mm bzw. *95 mm
Rahmenbreite	16 mm	16 mm	16 mm
Montagepunkte (VESA-Norm)	600 x 400 mm(M8)	600 x 400 mm(M8)	600 x 400 mm(M8)
Gewicht (+/-10%)	15 kg / *22 kg	16 kg / *35 kg	22 kg / *41 kg

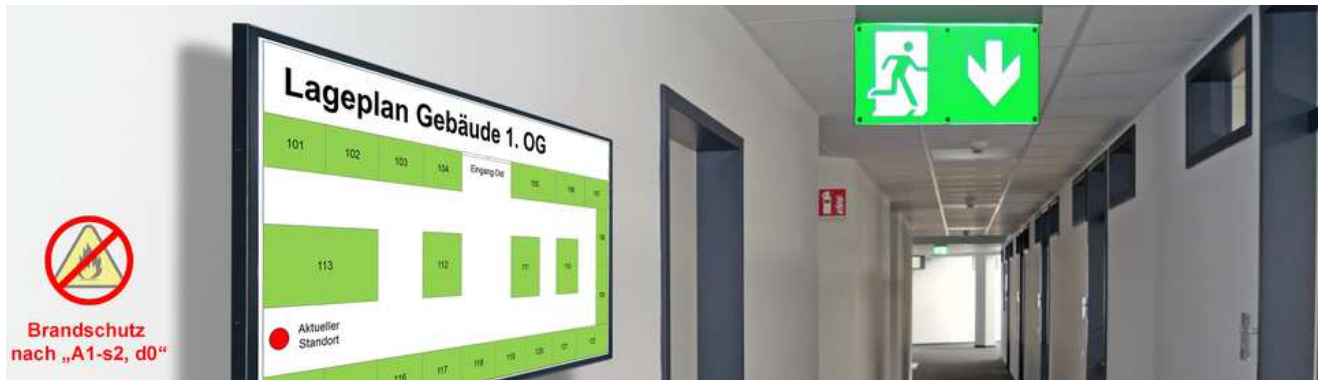
### Zulassungen

EMI/EMC	EN55022 class A, EN55024, EN61000-3-2/-3
Sicherheit	EN60950, CE
Brandschutz *	A2-s1,d0 according to DIN EN13501 (nur mit Schutzscheibe)

\*(Eine für Baustoffe definierte Prüfung ist mit einem Display nicht normenkonform durchführbar)

### Farben

Standardfarbe	RAL 9005 (Tiefschwarz), pulverbeschichtet
Standardfarbe cBox	RAL 9005 (Tiefschwarz), pulverbeschichtet
Kundenspezifische Farbgebung	Auf Anfrage



### Optionen

Wandhalterung, Deckenhalterung, neigbare Wandhalterung

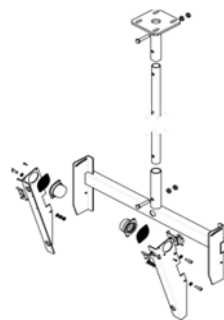
#### Wandhalterung

Wandhalterung neigbar



#### Deckenhalterung

Deckenhalterung neigbar mit 1, 2, 3 oder 4 m Rohrverlängerung.



Deckenhalterung zum Abhängen über Kette mit einstellbarer Neigung.



## Display mit IPC (integrated Industrial PC)

Lieferung des Displays mit integriertem Industrie-PC, Betriebssystem und Monitoring Software.

Die Verwendung von Komponenten der Intel Embedded Roadmap garantiert einen sehr geringen Energieverbrauch sowie optimale Bilddarstellung und Zuverlässigkeit. Der integrierte Hochleistungs-IPC basiert auf der neuesten Low-Power Embedded Technologie und ist ideal für alle auf MS Windows basierenden Digital Signage Lösungen geeignet.

IPC	
Prozessor	Intel® Atom™ x7-E3950 quad core, 1,6 GHz
HDD	min. 128GB SSD
RAM	4 GB
Grafik	Intel® HD Graphics, Hardwarebeschleunigung für MPEG2, H.264, DirectX12, OCL 2.0, OGL 4.3, WMV9 und VC1
Netzwerk-Adapter Ethernet	1 x 1000
Audio	Intel® High Definition Audio (Intel® HD Audio)
RS232	1x
USB 2.0	2x
SD card slot	1x
DVI-D	1x
DisplayPort 1.2	1x
Audio Lineout	1x
Hardware watchdog	●
Software (installiert auf SSD)	●
Windows 10 IoT Enterprise®	

Bedienung	
Bedienelemente	Reset-Taste
Steuerung der Display-Funktionen	Über IR- oder USB-Tastatur oder über Netzwerk

### Zubehör

Bedienungsanleitung (E/D), AC Netzkabel, IR-Tastatur (optional), IR-Fernbedienung (optional)



## Display mit Monitor-Elektronik

Monitor zum Anschluss an externe Signalquellen

Die professionellen Displays sind mit einer höchst leistungsfähigen Elektronik ausgestattet, die aktuellste Funktionen, Anschlüsse und Steuerungsmöglichkeiten bietet. Diese Plattform bietet verschiedenste Anschlussmöglichkeiten für PCs, DVD-Player, Set-top Boxen, usw.

Die High-End Signalverarbeitung der Elektronik bietet unabhängig von der Signalquelle eine ausgezeichnete Darstellungsqualität. Sowohl PC- als auch Videodarstellung sind perfekt.

### Elektronik

Horizontalfrequenz	15kHz – 90kHz
Vertikalfrequenz	49Hz – 90Hz
Timing Tabelle	640 x 400, 720 x 400, 640 x 480, 800 x 600, 1024 x 768, 1280 x 768, 1366 x 768, 1280 x 1024, 1600 x 1200, 1920 x 1080, 1920 x 1200, 2560 x 1440, 2560 x 1600 720i, 720p, 1080i (HDMI), 1080p (HDMI)

### Bedienung

Steuerung der Display-Funktionen	Über IR Fernbedienung On-screen display (OSD Sprachen: Deutsch, Englisch, Französisch, Italienisch, Spanisch und Russisch) RS 232
----------------------------------	---

### Anschlüsse

Video Eingang	HDMI 1.4 Y / CVBS (Y in oder CVBS in), für SD-Video S-Video in (Y/C) for SD-Video	19pin Standard HDMI Cinch Mini-DIN
Video Ausgang	DisplayPort 1.2 (Full HD)	20pin Standard DisplayPort
PC Eingang	DVI-I (VGA analog und dual link DVI) DisplayPort 1.2	24+5pin DVI 20pin Standard DisplayPort
Serielle Schnittstelle	RS232 (Fernsteuerung und Service)	9pin HDSUB

### Zubehör

Bedienungsanleitung (E/D), AC Netzkabel, IR-Fernbedienung

