

SSP
Safety System Products

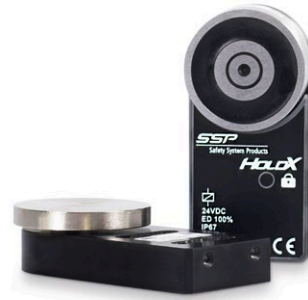
Datenblatt HOLDX S1

Magnetische Prozesszuhaltung

- Kompakte Prozesszuhaltung
- 500 N Zuhaltkraft
- optionale Montage von RFID Sensoren



HOLDX



HOLDX S1

Allgemeine Daten

Typenbezeichnung	HOLDX S1
Artikelnummer	SP-X-73-000-00
Funktionsart	Magnetische Prozesszuhaltung
Schutzart	IP67
Lagertemperatur max.	-25°C...+ 70°C
Betriebstemperatur max.	-25°C...+ 50°C

Mechanische Daten

Ausführung des elektrischen Anschlusses

X1.1- Zuleitung	Anschlusstecker M12 8-pin Stiftstecker
X1.2- Sicherheitssensor	Anschlusstecker M12 8-pin Buchse
Magnethaltekraft El.Magnet	500 N
Fixierkraft	30 N
Höhenversatz	+/- 2,5 mm
Seitenversatz	+/- 2,5 mm
Schaltergehäuse	Alu, hart eloxiert
Anker Bodenplatte	Alu, hart eloxiert
Ankerplatte	Stahl, vernickelt / Steel
Mechanische Lebensdauer	> 10 ⁷ Schaltvorgänge
Gewicht	LOCKX S1: 350g Ankerplatte: 200 g
Abmessungen LOCKX S1 (ohne SAFIX)	
Breite x Länge x Höhe	40 x 85 x 49 mm
Abmessungen Ankerplatte (ohne SAFIX)	
Breite x Länge x Höhe	40 x 87,5 x 22 mm

Elektrische Daten

Ohne Verwendung des Sicherheitssensor SAFIX	
Bemessungsbetriebsspannung U _e	24 VDC -15% / +10%
Leistungsaufnahme	6,4 W
Max. Schaltfrequenz	1 HZ
Hinweis	Das Netzteil muss den Vorschriften für Kleinspannungen mit sicherer Trennung (SELV, PELV) entsprechen

HOLDX S1

Elektrische Daten – Pinbelegung

	X1.1-Zuleitung	X1.2-Sicherheitssensor		Mögl. Farbcode weiterer handelsüblicher Steckverbinder in Anlehnung an EN 60947-5-2:2007	Farbcode gemäß DIN 47100
A1	Ue	Ue	1	BN	WH
X1	Sicherheitseingang 1	Sicherheitseingang 1	2	WH	BN
A2	GND	GND	3	BU	GN
Y1	Sicherheitsausgang 1	Sicherheitsausgang 1	4	BK	YE
OUT	Diagnoseausgang	Diagnoseausgang	5	GY	GY
X2	Sicherheitseingang 2	Sicherheitseingang 2	6	PK	PK
Y2	Sicherheitsausgang 2	Sicherheitsausgang 2	7	VT	BU
IN	+24 V Magnetsteuerung	nicht verwendet	8	OR	RD

Elektrische Daten – Sicherheitseingänge bei Verwendung des Sicherheitssensor SAFIX

Sicherheitseingänge	X1 und X2
Bemessungsbetriebsspannung Ue	24 VDC -15% / +10%
Bemessungsbetriebsstrom Ie:	0,6 A

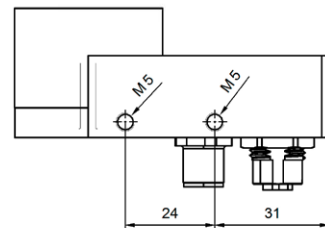
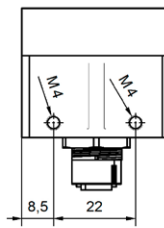
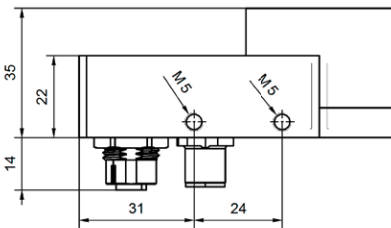
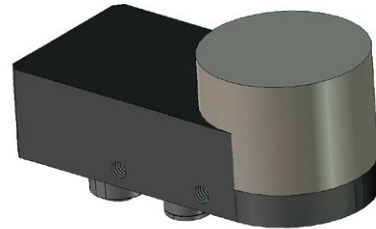
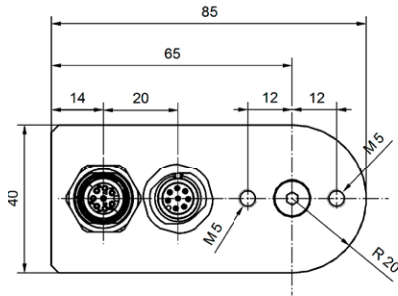
Elektrische Daten – Sicherheitseingänge bei Verwendung des Sicherheitssensor SAFIX

Sicherheitsausgänge (OSSD)	Y1 und Y2
Anzahl der sicheren Halbleiter-Ausgänge	2 St.
max. Ausgangsstrom am sicheren Ausgang	0,25 A
Reststrom I _r	≤ 0,5 mA
Diagnoseausgang	p-schaltend, kurzschlussfest
Bemessungsbetriebsstrom	I _e max. 0,25 A
Gebrauchskategorie	DC-12: 24 V / 0,25 A DC-13: 24 V / 0,25 A

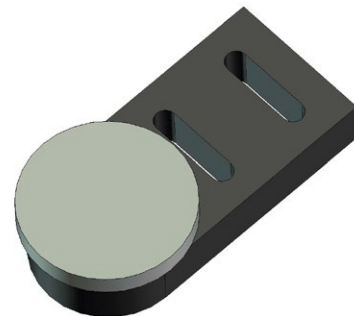
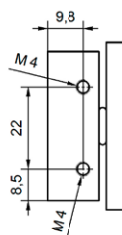
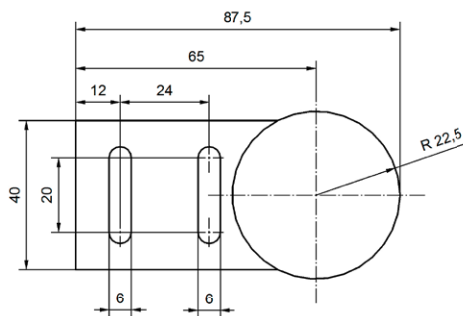
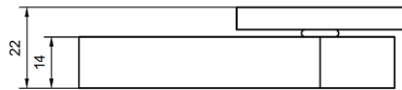
HOLDX S1

Abbildungen

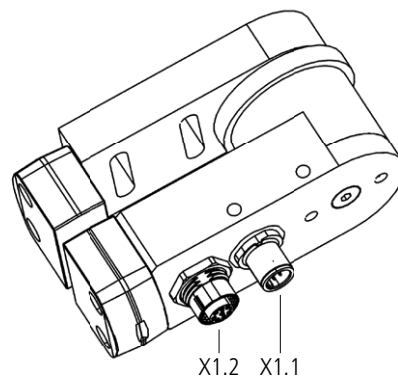
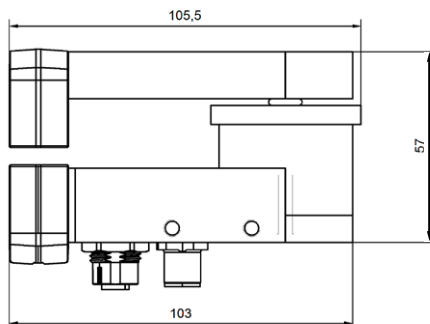
Bemaßung Magnet



Bemaßung Gegenplatte



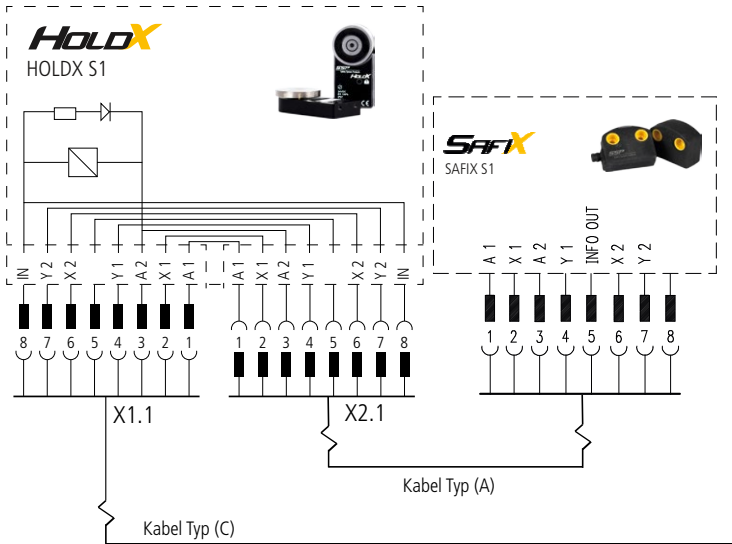
Bemaßung montiert inklusive SAFIX Berührungsloser Sensor



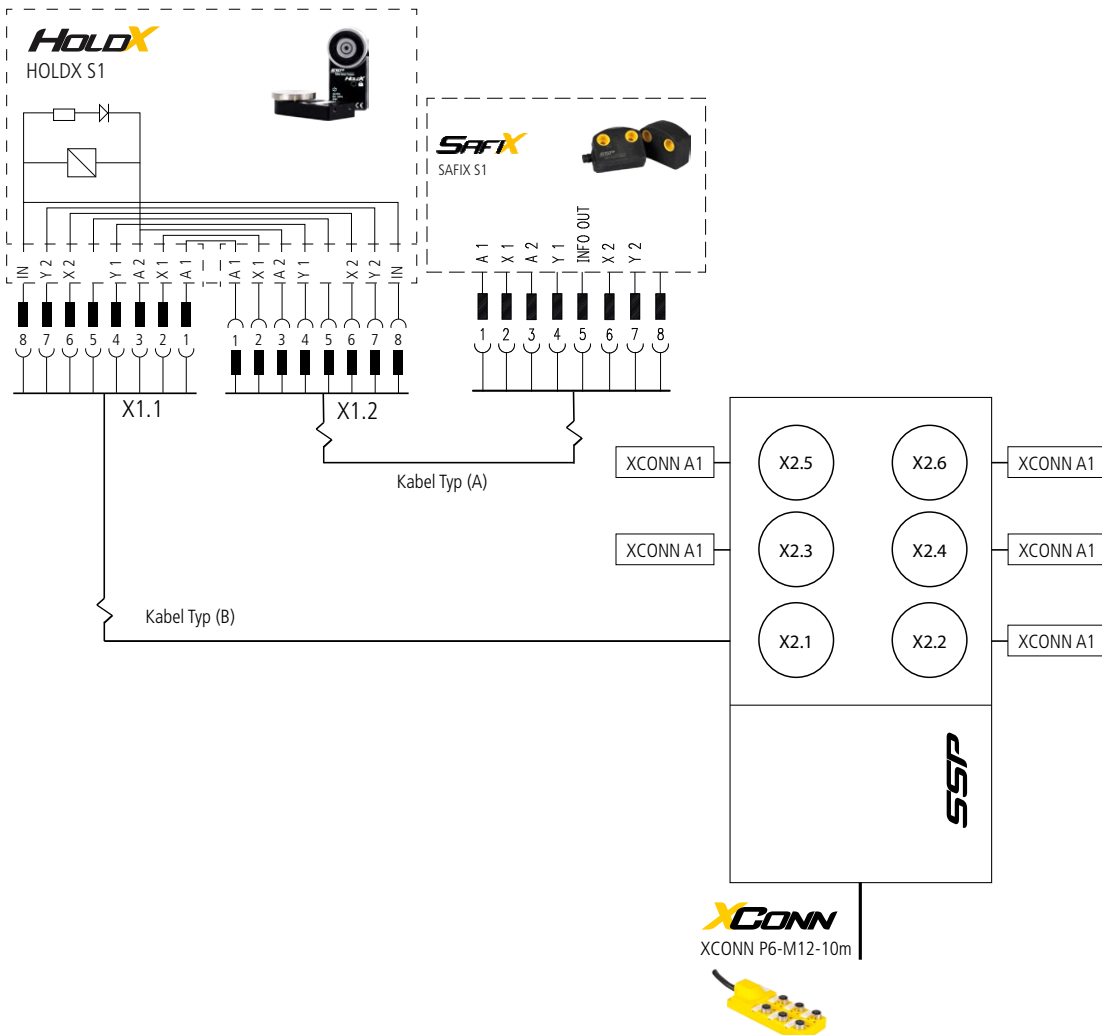
HOLDX S1

Abbildungen

Anschlussbeispiele - Verdrahtungskonzept (HOLDX S1, SAFIX)











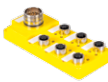



Verdrahtungskonzept (HOLDX S1, SAFIX, XCONN)



HOLDX S1

Zubehör

Beschreibung	Bezeichnung	Artikelnummer	Abbildung
Sicherheitssensoren			
RFID Sensor SAFIX Standard Codierung	SAFIX S1	SP-K-70-000-00	
RFID Sensor SAFIX Individuelle Codierung (1xTeachbar)	SAFIX I1	SP-K-70-000-01	
RFID Sensor SAFIX	SAFIX W1	SP-K-70-000-02	
Standard Betätiger	SAFIX T3	SP-K-71-000-03	
Flacher Betätiger	SAFIX T4	SP-K-71-000-04	
Schraubensatz M4 x 20, 4 Stk. inkl. Unterlegscheiben	SAFIX Z S20	SP-K-71-000-00	
Sichere Steuerungstechnik			
Basisgerät für Not-Aus- und Schutztür-Anwendungen	Serie S	SP-S-00-001-02	
Sicherheitsschaltgerät mit integrierter Zeitverzögerung	Serie T	SP-S-00-002-02	
Sicherheits SPS	MOSAIC M1	SP-R-11-00-00	
Passivverteiler			
Anschlussbox XCONN 6 Steckplätze M12-8 Pin 5 m Anschlussleitung	XCONN P6-M12-5m	SP-X-71-000-00	
Anschlussbox XCONN 6 Steckplätze M12-8 Pin 10 m Anschlussleitung	XCONN P6-M12-10m	SP-X-71-000-04	
Anschlussbox XCONN 6 Steckplätze M12-8 Pin M23 Anschlussstecker	XCONN P6-M12-M23	SP-X-71-000-01	
Brückenstecker M12-8 Pin Abschlussstecker für nicht belegte Steckplätze	XCONN A1	SP-X-71-000-03	



HOLDX S1

Zubehör

Beschreibung	Leitungslänge	Artikelnummer	Artikelbezeichnung
Kabel Typ A			
Verbindungsadapter für Steckverbindung X1.2 auf RFID Sensor SAFIX			
Verbindungsadapter M8 Kupplung gerade	0,5 m	SP-X-33-000-13	M8-M12-C8053-G
M12 Stecker gerade,	1 m	SP-X-33-000-14	M8-M12-C813-G
IP 67, 8-polig - 8 x 0,25 mm ²	2 m	SP-X-33-000-15	M8-M12-C823-G
	5 m	SP-X-33-000-16	M8-M12-C853-G
	10 m	SP-X-33-000-17	M8-M12-C8103-G
Verbindungsadapter für Steckverbindung X1.2 auf RFID Sensor SAFIX			
Verbindungsadapter M8 Kupplung gewinkelt	0,2 m	SP-X-33-000-18	M8-M12-C8023-VG
M12 Stecker gerade,			
IP 67, 8-polig - 8 x 0,25 mm ²			
Kabel Typ B			
Verbindungsadapter für Steckverbindung X1.1 auf XCONN			
Verbindungsadapter M12 Kupplung - M12 Stecker,	2 m	SP-X-33-000-07	M12-M12-C823-G
IP 67, 8-polig - 8 x 0,25 mm ² , gerade	5 m	SP-X-33-000-08	M12-M12-C853-G
	10 m	SP-X-33-000-09	M12-M12-C8103-G
Kabel Typ C			
Anschlussleitungen für Steckverbindung X1.1			
Anschlussleitungen mit Kupplung (female)	5 m	SP-R-13-309-80	C8D5
IP67, M12, 8-polig - 8 x 0,34 mm ² , gerade	10 m	SP-R-13-309-81	C8D10
	25 m	SP-R-13-309-67	C8D25