



Your future's safe!



SAFEGATE

Lichtschraken mit integrierten Muting-Funktionen

Kurzform

Flexible Konfiguration
Hardware- oder Software-Konfiguration
für alle Muting-Anwendungen

Vorkonfigurierte Muting-Logik

Nur Ausgang (parallel/gekreuzt),
Eingang-Ausgang (parallel), Eingang-Ausgang (gekreuzt)

Integrierte Status- und Mutinglampe

Voll skalierbar

Ändern Sie die Konfiguration zu jeder Zeit

Vorkonfigurierte und vorverdrahtete
Muting-Arme und Muting-Halterung

Neue **M5** mehrstrahlige Muting-Fotozelle

Ideal für die Erkennung ungewöhnlicher Objekte

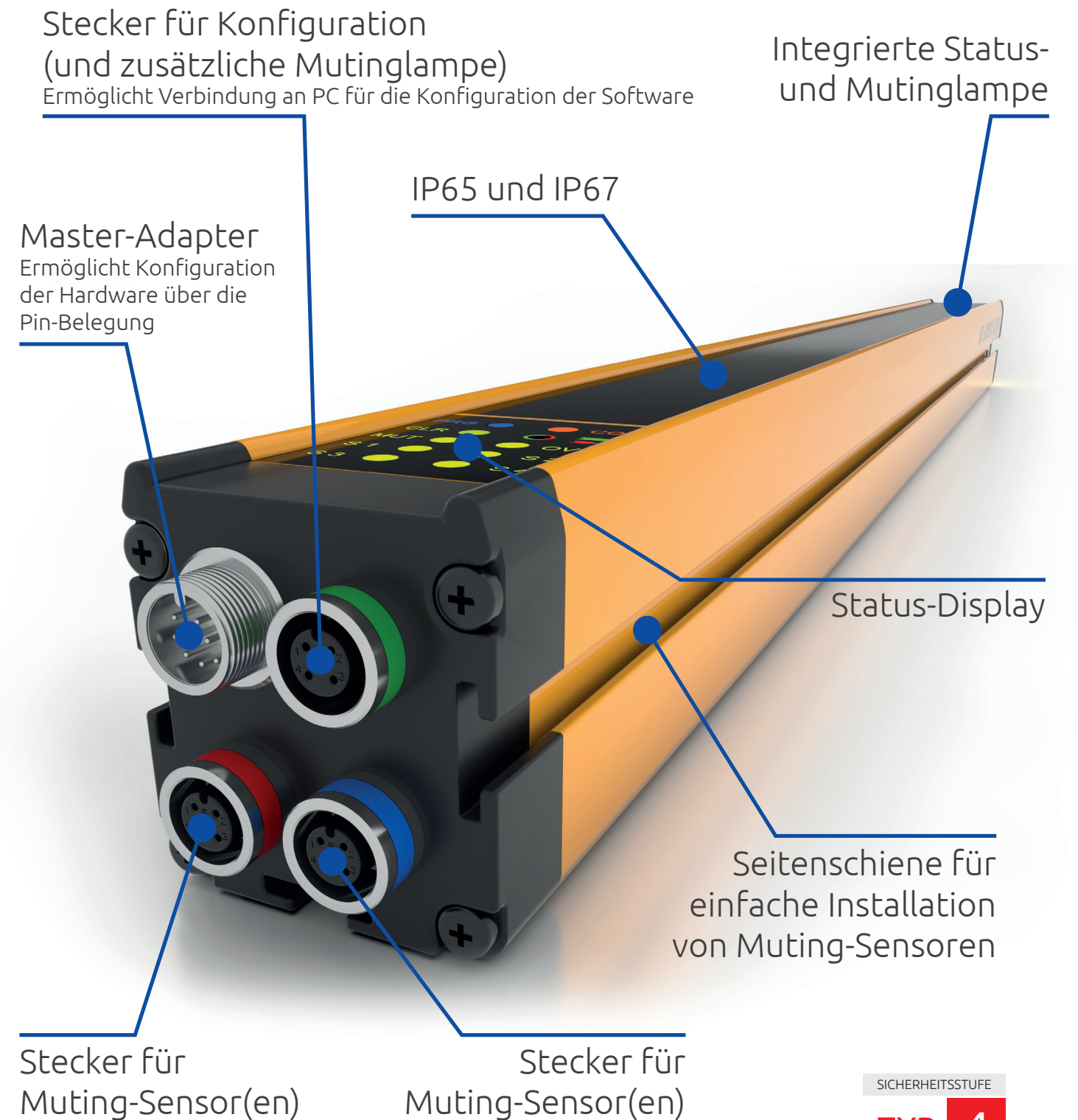
Transceiver versions available
With passive retro-reflective elements



Breite Auswahl an Zubehör

Inklusive Spezial-Montagehalterungen
und Boden-Befestigungssäulen

Lichtschranken mit
integrierten Muting-Funktionen



SICHERHEITSTUFE

TYP 4

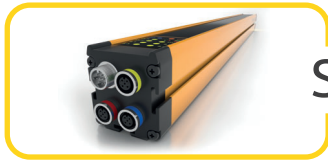
SIL 3 - SILCL 3
PL e - Cat. 4



Ein einzigartiges Angebot

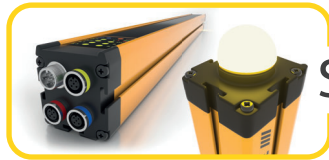
Deckt alle Muting-Anwendungen ab

1 Wählen Sie das Modell



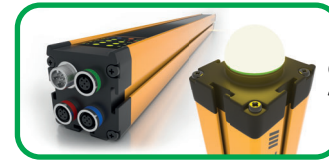
SM

Hardware-Konfiguration



SMO

Hardware-Konfiguration
Mit integrierter Status- und Mutinglampe



SMPO

Hardware- oder Software-Konfiguration
Mit integrierter Status- und Mutinglampe

Auch als **TRX** mit passivem retroreflektierender Elemente

2 Konfigurieren Sie die Muting-Logik

Hardware-Konfiguration
via Pin-Belegung

L2XP Konfigurationen
"Nur Ausgang"
2 gekreuzte oder
parallele Strahlen

T2X Konfigurationen
"Eingang-Ausgang"
2 gekreuzte Strahlen

T4P Konfigurationen
"Eingang-Ausgang"
4 parallele Strahlen



Software-Konfiguration
via Safegate Konfigurationssoftware



L2X L2P
T2X T4P
Konfigurationen

SCS

● ● SM, SMO und SMPO Modelle

● SMPO Modelle

3 Wählen Sie die Muting-Sensoren

Einweg / Nur Ausgang

Wechselseitig / Eingang-Ausgang

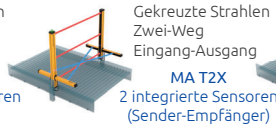
MA Muting-Arme mit Integrierten Sensoren



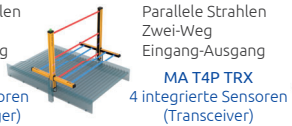
Gekreuzte Strahlen
Einweg
Nur Ausgang
MA L2X
2 integrierte Sensoren
(Sender-Empfänger)



Parallele Strahlen
Einweg
Nur Ausgang
MA L2P TRX
2 integrierte Sensoren
(Transceiver)



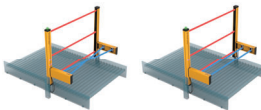
Gekreuzte Strahlen
Zwei-Weg
Eingang-Ausgang
MA T2X
2 integrierte Sensoren
(Sender-Empfänger)



Parallele Strahlen
Zwei-Weg
Eingang-Ausgang
MA T4P TRX
4 integrierte Sensoren
(Transceiver)



MZ Muting Halterungen mit M⁵ Fotozellen



Gekreuzte oder parallele Strahlen
Einweg
Nur Ausgang
MZ L2XP
2 M⁵ mehrstrahlige
Sensoren



Gekreuzte Strahlen
Zwei-Weg
Eingang-Ausgang
MZ T2X
2 M⁵ mehrstrahlige
Sensoren



Parallele Strahlen
Zwei-Weg
Eingang-Ausgang
MZ T4P
4 M⁵ mehrstrahlige
Sensoren



Externe M⁵ Sensoren (oder Fotozellen)



Gekreuzte Strahlen
Einweg
Nur Ausgang
2 Sensoren
(z.B. M⁵ mehrstrahlige
Sensoren oder Fotozellen)



Parallele Strahlen
Einweg
Nur Ausgang
2 Sensoren
(z.B. M⁵ mehrstrahlige
Sensoren oder Fotozellen)



Gekreuzte Strahlen
Zwei-Weg
Eingang-Ausgang
2 Sensoren
(z.B. M⁵ mehrstrahlige
Sensoren oder Fotozellen)



Parallele Strahlen
Zwei-Weg
Eingang-Ausgang
4 Sensoren
(z.B. M⁵ mehrstrahlige
Sensoren oder Fotozellen)



Lichtschranken mit integrierten Mu

www.reersafety.de

/// Eine integrierte Lösung

Eine einzige Schranke für Ihre gesamte Zugangskontrolle

SAFEGATE ///

Der flexibelste Lichtvorhang mit integriertem Muting, den es auf dem Markt gibt

Jeder Lichtvorhang kann entweder als Ausgang (L-Muting) oder Eingang-Ausgang (T-Muting) mit gekreuzten (X) oder parallelen (P) Strahlen konfiguriert werden.

Die Konfiguration kann zu jeder Zeit geändert werden.

Modelle mit konfigurierbarer Hardware (SM/SMO/SMPO), erlauben die Konfiguration von Muting-Logik und funktionalen Parametern über die Pin-Belegung.

Modelle mit konfigurierbarer Software (SMPO), erlauben die Konfiguration von Muting-Logik und zusätzlichen funktionalen Parametern (z.B. teilweise Muting) über die Safegate Konfigurationssoftware (SCS).

Programmierbare Modelle (SMPO) erlauben außerdem Konfigurationsparameter und sind damit ideal, um spezielle Probleme in komplizierteren Anwendungsszenarien zu lösen.

Safegate kann mit MA Muting-Armen (mit voreingestellten und vorkonfigurierten integrierten Muting-Sensoren), mit MZ Muting-Halterungen (mit mehrstrahligen M5 Strahlern) oder mit einem anderen Muting-Sensor verwendet werden.

Sensoren können zu jeder Zeit erweitert, hinzugefügt oder entfernt werden.

Modelle mit integrierter Statuslampe lassen den Status der Schranke leicht erkennen.

Lichtschranke mit integrierten Muting-Funktionen

Der neue Safegate Typ 4 ist die ideale Lösung für den Schutz vieler industrieller Anwendungen mit hohem Risiko, besonders wenn ein hohes Integrationsniveau an Muting-Funktionen vorhanden ist.

Safegate garantiert die perfekte Integration aller Muting-Sensoren, die direkt an der Lichtschranke angebracht werden können.

SMPO Modelle können über die SCS-Software konfiguriert werden



MZ Muting-Halterungen
mit M⁵ mehrstrahligen
Fotозellen

Muting-Funktionen

Hauptmerkmale

Herausragende Eigenschaften

Zeigt die Konfiguration mit **MA Muting-Armen** mit integrierten Sensoren



SM Modelle

Drei Hardware-Konfigurationsmöglichkeiten, wählbar über verschiedene Pin-Belegung

L2X/P (Einwege-Muting mit 2 gekreuzten/parallelen Sensoren).

T2X (Zwei-Wege-Muting mit 2 gekreuzten Sensoren).

T4P (Zwei-Wege-Muting mit 4 parallelen Sensoren).

SMO Modelle

Wie SM Modelle, mit integrierter Status- und Mutinglampe.

SMPO Modelle

Ermöglichen Hardware- oder Software-Konfiguration aller Muting-Logik.

Hardware-Konfiguration über verschiedene Pin-Belegung (wie bei SMO Modellen).

Software-Konfiguration über enthaltene SCS Software; Die Software-Konfiguration erlaubt zusätzliche funktionale Parameter, die besonders bei komplizierten oder ungewöhnlichen Anwendungen nützlich sind.

Mit integrierter Status- und Mutinglampe.

Muting-Sensoren

MA Muting-Arme mit vorverdrahteten und voreingestellten Sensoren für alle Muting-Logik-Konfigurationen.

MZ Muting-Halterungen mit mehrstrahligen M5 Fotozellen für alle Muting-Logik-Konfigurationen.

Spezielle Versionen für Erkennung von transparenten Objekten, z. B. Glas (MA TRX G) und verlängerte Versionen für Hochgeschwindigkeitsförderer (MA TRX V).

Safegate ist mit zwei integrierten Muting-Anschlüssen mit vier Muting-Eingängen in 4-Sensor-Konfigurationen ausgestattet. Die Verwendung eines Y-Steckers ist nötig.

Partielles Muting

Programmierbares Modell, erlaubt die Konfiguration aller Muting-Logik und zusätzlicher funktionaler Parameter über die enthaltene SCS Software.

Muting-Logik

Muting-Logik ist entsprechend der finalen Anwendung gesetzt und kann wie folgt zusammengefasst werden:

L2X Logik Gekreuzte Strahlen (Ein-Weg, Nur Ausgang)
Geeignete Lösung für alle Anwendungen mit Paletten-Ausgang.

L2P Logik Parallele Strahlen (Ein-Weg, Nur Ausgang)
Geeignete Lösung für Anwendungen mit transparentem Material: z. B. Flaschen-Branche mit Paletten-Ausgang.

T2X Logik Gekreuzte Strahlen (Zwei-Wege, Eingang-Ausgang)
Geeignete Lösung für die meisten gewöhnlichen Paletten Einlauf-/Abgabe-Anwendungen. Ideale Lösung für stetigen Paletten-Fluss sogar ohne Trennung zwischen den Paletten.

T4P Logik Parallele Strahlen (Zwei-Wege, Eingang-Ausgang)
Geeignete Lösung für Anwendungen mit transparentem Material und Anwendung bei Paletten mit geringerer Breite oder Paletten, die sich nicht planmäßig auf der Mitte des Bandes befinden.

Versionen mit passiven retroreflektierenden Elementen verfügbar

M SG BOX



Die Anschlussbox ermöglicht einen schnellen und verlässlichen Anschluss des Safegates Lichtvorhanges und bietet dabei alle wichtigen Funktionen wie "Reset" oder "Override".
Verschiedene Modelle sind erhältlich

SAFEGATE



Technische Eigenschaften

Erweiterte Anwendererfahrung

Hauptmerkmale

Auflösungen: 30, 40 mm - 2, 3 und 4 Strahlen.

Emitter / Receiver und Transceiver (passive Retro-Reflektor-Elemente) Versionen.

Integration der wichtigsten Sicherheitsfunktionen wie Selbsttest von OSSD-Ausgängen, externe Geräteüberwachung (EDM) und Start/Neustart Interlock-Funktion.

Querschnitt: 55 x 50 mm.

Schutzfeldhöhe: 300 ... 2200 mm.

Schutzart: IP65 und IP67.

Betriebstemperatur: -30 ... +55 °C (ohne Kondensierung).

Integrierte Status- und Mutinglampe (SMO/-SMPO Modelle).

Integrierte Statuslampe



SCHUTZ

Lichtvorhang in normalem Zustand



MUTING

Lichtvorhang in Muting-Zustand

Blinkend



ÜBERSTEUERUNG

Lichtvorhang in Übersteuerungszustand



PAUSE

Lichtvorhang Strahlen unterbrochen

Blinkend



FEHLER

Lichtvorhang in Fehlerzustand

Muting-Arm Sets, Muting-Halterungen Sets und M⁵ Mehrstrahlen-Fotozellen

Muting-Arm Sets (MA)

MA L2X Arme
(2 Sensoren)

MA L2P TRX Arme
(2 Sensoren mit passiven Element)

MA T2X Arme
(2 Sensoren)

MA T4P TRX Arme
(4 Sensoren mit passiven Element)



Muting-Halterungen Sets (MZ)

MZ L2XP Halterungen
(mit 2 M⁵ mehrstrahlige Sensoren)

MZ L2XP TRX Halterungen
(mit 2 M^{TRX} Fotozelle)

MZ T2X Halterungen
(mit 2 M⁵ mehrstrahlige Sensoren)

MZ T2X TRX Halterungen
(mit 2 M^{TRX} Fotozelle)

MZ T4P Halterungen
(mit 4 M⁵ mehrstrahlige Sensoren)

MZ T4P TRX Halterungen
(mit 4 M^{TRX} Fotozelle)



Spezielle Versionen

Spezielle Muting-Arme und Halterungen für Anwendungen mit transparenten Objekten (z. B. Glas) und Hochgeschwindigkeitsbänder sind erhältlich.

M⁵ mehrstrahlige Fotozelle

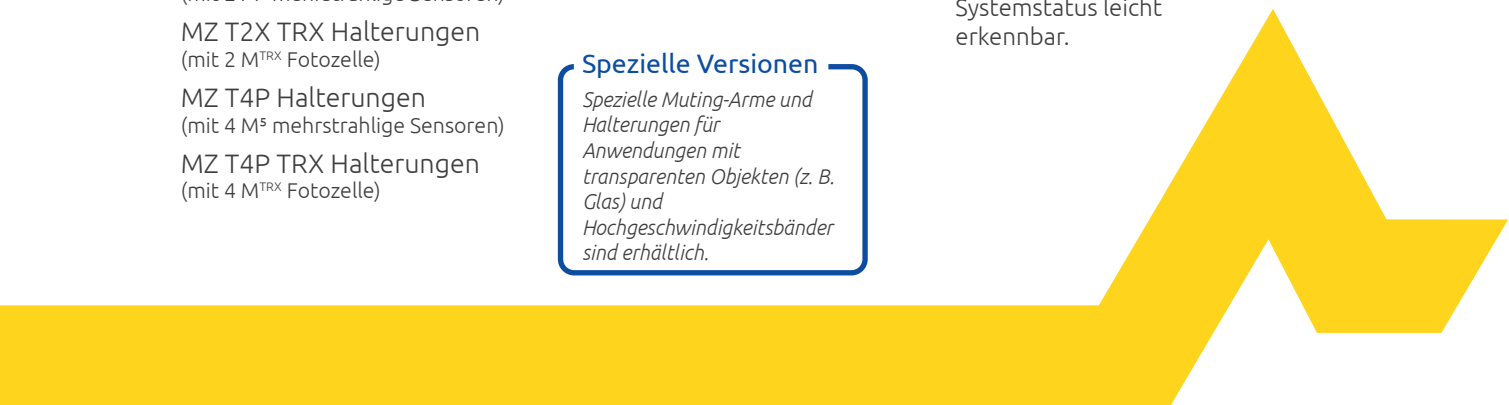
Ideal für die Installation als Multi-Sensor, ermöglicht auch die Erkennung der schwierigsten Objekte wie beispielsweise Stapel von Paletten.

Mit einem kompakten Metallgehäuse und einem Schutzfenster aus Polycarbonat ist sie auch in den anspruchsvollsten Umgebungen ausreichend robust.

Mit Pigtail-Kabel mit M12 5-poligem Verbinder für eine einfache Installation.

Durch die integrierte Status-Signallampe ist der Systemstatus leicht erkennbar.

M⁵





Your future's safe!

Seit mehr als 60 Jahre ist ReeR ein Name der für Qualität und stetige Innovation steht

ReeR wurde 1959 in Turin, Italien gegründet.

ReeR ist heute Marktführer im Bereich der Entwicklung und Herstellung von optoelektronischen Sicherheitssensoren und Sicherheitssteuerungen in Italien aber auch auf dem Weltmarkt, einer der führenden Hersteller.

ReeR ist ISO 9001, ISO 14001 und ISO 45001 zertifiziert.



ReeR SpA
Via Carcano, 32
10153 Torino, Italy

T +39 011 248 2215
F +39 011 859 867

www.reersafety.de | info@reer.it



Ausgabe 2 - Rev. 1.4
Februar 2020
8946271
Brochure SAFEGATE - Deutsche

Gedruckt in Italien

