

Vorteile von flex.i.wire

- verschiedenste Standards schon ab einer Länge von 10 cm
- 360°-Schirmung für sichere Datenübertragung
- extrem beweglich für engste Biegeradien
- schleppkettenfähig
- konfektioniert, umspritzt, zu 100 % getestet
- ab Lager verfügbar

**Ein Kabel –
hundert Möglichkeiten!**

Variieren Sie Anschlüsse und Längen.

ARTIKELNUMMER

E 1 W R 1 W D 0 4 001 M xxx

Ethernet-Anschluss

1. Verbindungstyp (obligatorisch)

- 1: M12, Stecker
- 2: M12, Buchse
- 6: RJ45
- 8: M8, Stecker
- 9: M8, Buchse

Form (optional)

- 0: gerade
- W: 90° gewinkelt (M8, M12)

Flansch (optional)

- 0: kein Flansch
- R: Frontplattenflansch

2. Verbindungstyp (obligatorisch)

- 0: offenes Leitungsende
- 1: M12, Stecker
- 2: M12, Buchse
- 6: RJ45
- 8: M8, Stecker
- 9: M8, Buchse

Form (optional)

- 0: gerade
- W: 90° gewinkelt (M8, M12)

Länge

- 020: 2 m
- 040: 4 m
- 050: 5 m

Längeneinheit

M: m

Kabelnummer

- 003: PUR 2x2x22AWG schleppkettenfähig
- 009: PUR 2x2x26AWG schleppkettenfähig extra flexibel /dünn

Anzahl der Pins

4: 4 Pins

A: pre-wired RJ45, Cat 5e



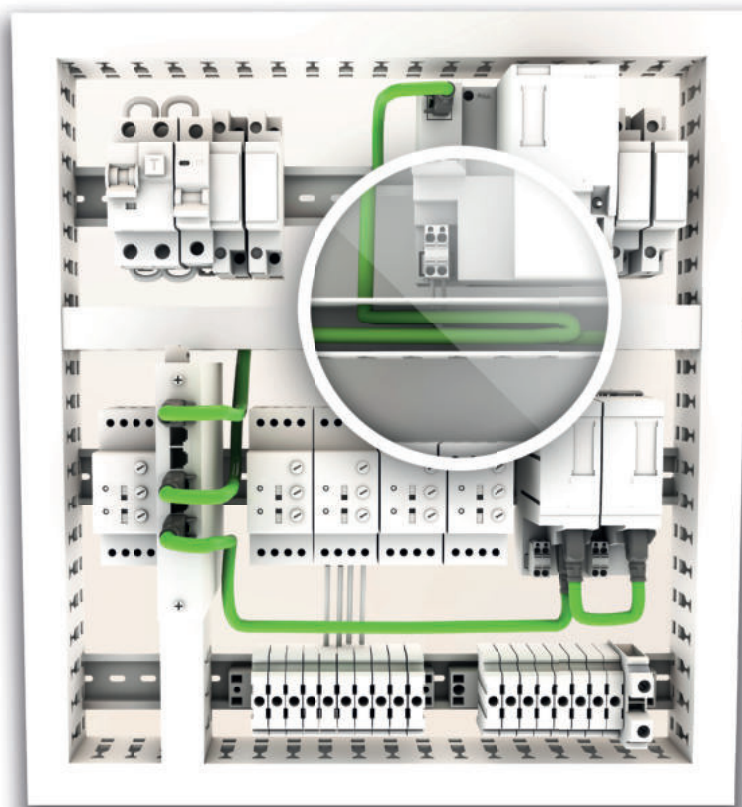
flex.i.wire von Elco

Ultraflexible und hochbelastbare Kabel für industrielle Ethernetlösungen

Einfache Verdrahtung im Schaltschrank und im Feld

Die Ethernet-Steckverbinder flex.i.wire der Elco Industrie Automation GmbH bilden eine zuverlässige Basis für die Buskommunikation in Ihren Maschinen.

Durch die hohe Qualität und die 360°-Schirmung erhalten Sie einen störungsfreien Aufbau und einen reibungslosen Produktionsablauf in Ihrer Anlage. Die hochflexible Ummantelung ermöglicht extrem enge Biegeradien. So sparen Sie wertvollen Platz in Ihrem Kabelkanal oder der Schleppkette. Da unsere Steckverbinder industriell umspritzt sind, schließen Sie schon beim Einsatz der Ethernet Steckverbinder kategorisch Verdrahtungs- sowie Kontaktfehler aus.



Ethernet auf M8-Basis

Anwendungsbeispiel - Verkabelung einer Produktionsstrecke auf M8-Basis.



Ethernetleitung M12 - M8



Compact 67 Slim



Ethernetleitung M8 - M8



Compact 67 Slim



Ethernetleitung M8 - M12



Compact 67



Ethernetleitung M12 - M12



Compact 67

Ethernet auf M12-Basis

Anwendungsbeispiel - Verkabelung einer Produktionsstrecke auf M12-Basis.



E2R-Flansch